

### 3.11. Szczegółowy wykaz projektowanych robót remontowych z opisem rozwiązań technicznych i technologia

### 3.11.1. Prace przygotowawcze

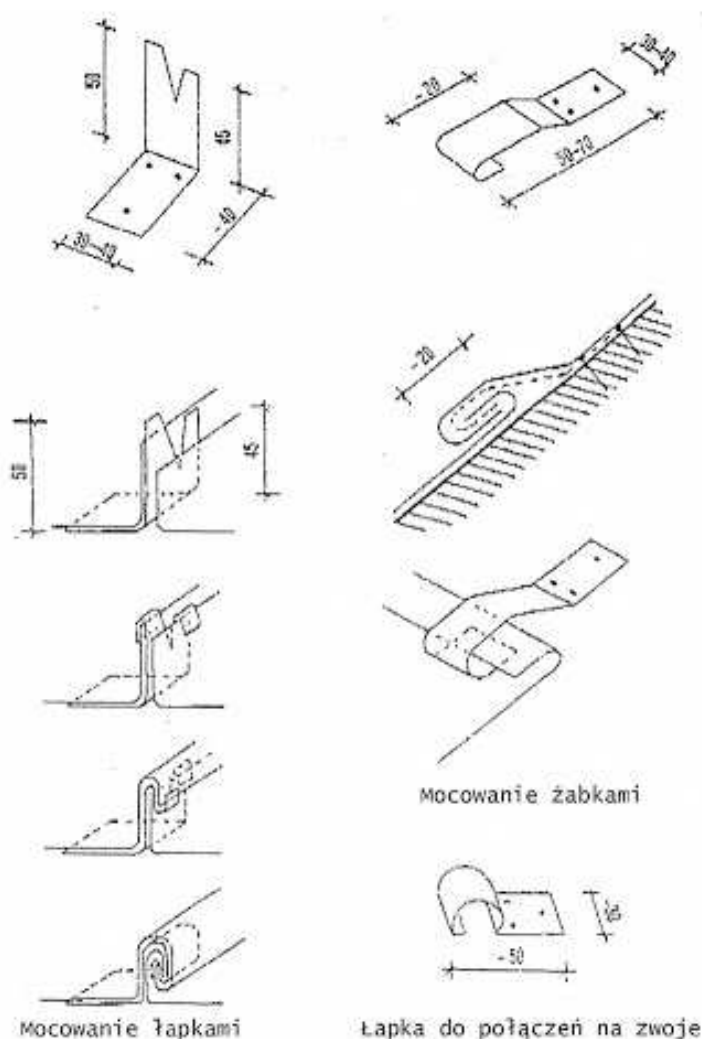
Przed przystąpieniem do prac remontowych pokrycia dachowego należy zdemontować wszystkie istniejące rynny, rury spustowe, obróbki blacharskie, nieużywane elementy stalowe oraz zbędne instalacje i wywiewki wentylacyjne. Wytypowanie elementów do likwidacji należy wykonać w porozumieniu z administracją budynku.

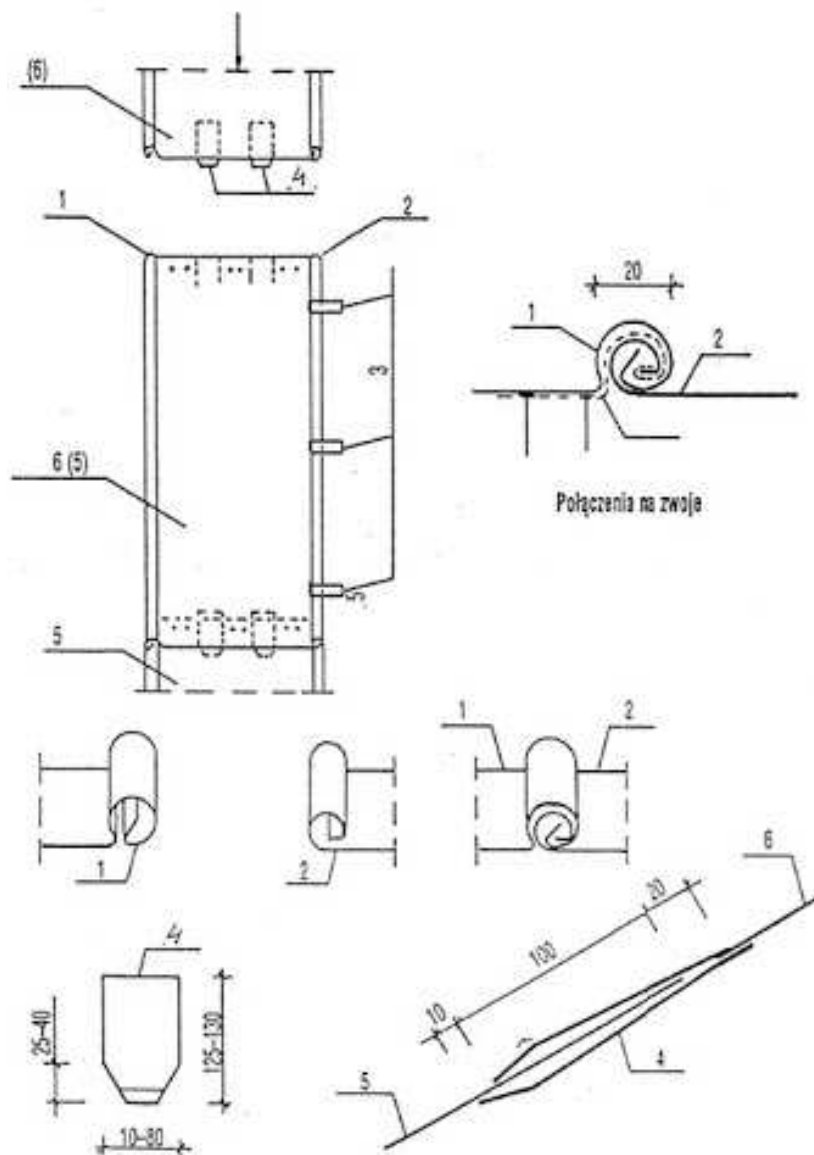
Przed wykonaniem nowego pokrycia rury spustowe odwodnienia dachu oraz rynny należy zdemonstrować i zamontować nowe z blachy cynkowanej surowej.

Na czas nieobecności rur na elewacji należy wykonać tymczasowe odwodnienia odsunięte znacząco od elewacji, zapobiegające zalaniu ścian przez wody deszczowe w trakcie prowadzenia robót.

### 3.11.2. Wymiana pokrycia dachowego

Zaprojektowano wymianę istniejącego pokrycia dachowego na nowe pokrycie z blachy płaskiej cynkowanej surowej metodą arkuszową. Grubość blachy 0,5-0,7mm. Obecne pokrycie z blachy płaskiej należy zdemonstować i poddać utylizacji.





### 3.11.3. Czyszczenie konstrukcji

Należy przyjąć ok. 10% skorodowanych elementów więźby dachowej budynku które kwalifikują się do wymiany. Elementy podlegające wymianie należy zastąpić nowymi o tych samych wymiarach. Całą konstrukcję po wykonaniu prac rozbiórkowych należy oczyścić z grzyba szczotkami, osuszyć a następnie zabezpieczyć roztworem solnym.

### 3.11.4. Łaty

Należy przyjąć zamontowanie nowych kontrłat 4x6cm oraz wymianę łat na nowe 4x6 cm co 30-40cm. Łaty i kontrłaty zabezpieczać roztworem solnym poprzez zanurzenie.